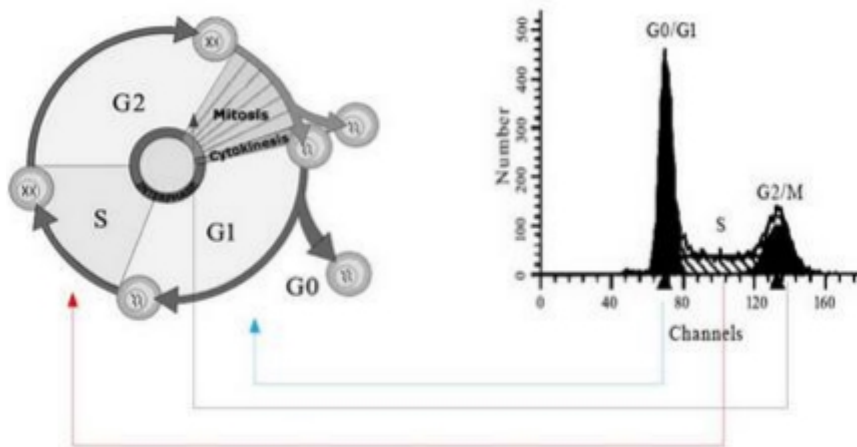


细胞周期检测试剂盒说明书

本产品仅供体外研究使用，不得用于临床诊断

描述:

细胞周期 (cell cycle) 是指连续分裂细胞从一次有丝分裂结束到下一次有丝分裂结束所经历的全过程。在这个过程中，细胞遗传物质复制并加倍，且在分裂结束时平均分配到两个子细胞中去。细胞周期又可以分为间期 (interphase) 和有丝分裂期 (M phase)，细胞间期又常划分为休眠期 (G₀)，DNA 合成前期 (G₁)，DNA 合成期 (S)，DNA 合成后期 (G₂)，整个周期可表示为 G₁→S→G₂→M。DNA 周期检测可用来反应细胞周期的各个期的状况，即细胞增殖状况。利用细胞内 DNA 能够和荧光染料 (如碘化丙啶—PI) 结合的特性，细胞各个时期其 DNA 含量不同从而结合的荧光染料不同，流式细胞仪检测的荧光强度也不一样 (如下图所示)。PI-DNA 复合物的最大激发波长为 535 nm，最大发射波长为 615 nm，PI 的红色荧光在 FL2 或 FL3 通道检测 (通常检测通道为：488nm 激发；583nm 检测)。每个样采集 20000~30000events。本试剂盒经过优化的配方，可获得绝佳的周期结果，可应用于培养细胞 (悬浮、贴壁) 的 DNA 含量 (细胞周期) 检测。



组分

PI Staining Buffer	10ml	50ml
RnaseA(10mg/ml)	0.1 ml	0.5 ml

注意:

(1)首次使用前将 RnaseA 全部加入到 PI Staining Buffer 中混合均匀 2~8℃可保存 6 个月。

(2) 自备 75%乙醇

储存: 2~8℃，有效期 2 年。